

屏東縣政府 函

地址：900屏東縣屏東市自由路527號
承辦人：陳雅琪
電話：08-7320415#3625
傳真：08-7334090
電子信箱：a002330@oa.pthg.gov.tw

受文者：屏東縣潮州鎮潮昇國民小學

發文日期：中華民國113年1月19日
發文字號：屏府教國字第11303133400號
速別：普通件
密等及解密條件或保密期限：
附件：如主旨 (4871033_11303133400_1_4871033_11303133400_1.pdf、
4871033_11303133400_1_4871033_11303133400_2.xlsx)

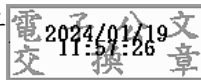
主旨：函轉苗栗縣政府「113學年度外縣市入學苗栗縣國中新生
調查表」1份，請協助轉知，請查照。

說明：

- 一、依據苗栗縣政府113年1月17日府教國字第1130014249號函
辦理。
- 二、本案請貴校轉知應屆畢業生設籍於苗栗縣且欲返回苗栗縣
就讀國中者，依前開函文協助辦理。
- 三、檢附原函影本及附件各1份。

正本：各國小

副本：本府教育處國民教育科



本案依分層負責規定授權業務主管決行

苗栗縣政府 函

地址：苗栗縣苗栗市縣府路100號
聯絡人：邱名萱
電話：037-559697
傳真：037-324626
電子郵件：hsuan921@ems.miaoli.gov.tw

受文者：屏東縣政府

發文日期：中華民國113年1月17日
發文字號：府教國字第1130014249號
速別：普通件
密等及解密條件或保密期限：
附件：如主旨 (0014249_113學年度外縣市入學苗栗縣國民中學新生調查表.xlsx)

主旨：檢送「113學年度外縣市入學苗栗縣國中新生調查表」乙份，請依說明辦理，請查照。

說明：

- 一、惠請貴府（局）轉知所屬各國民小學，如有設籍本縣之應屆畢業生欲返回本縣就讀所屬國中（不含私立國中）者，請填寫旨揭表格，於113年2月16日（星期五）前寄送至該學區國中，俾協助辦理入學事宜。
- 二、有關本縣公立國民中小學學區劃分表，請至本府教育處網頁（<https://www.mlc.edu.tw/>）「教育處網站首頁/便民服務/學區查詢」項下查詢。

正本：各縣市政府
副本：本府教育處

2024/01/17



113學年度外縣市入學苗栗縣國民中學新生調查表

製表： 縣/市 國小
製表日期： 年 月 日

流水號	畢業生姓名	性別	身分證字號	出生日期	戶籍地址	畢業生在戶口名簿上的稱謂	監護人姓名	聯絡電話	畢業班級
範例	王小明	男	K123456789	960902	苗栗市建功里27鄰縣府路100號	長子	王大明	0921-372042	六甲
1									
2									
3									
4									
5									
6									
7									
8									
9									

承辦人：

主任：

校長：

電話：

備註：

- 一、本表每欄位均需填寫。
- 二、請於113年2月16日（五）前填妥，紙本核章及原始電子檔免備文逕寄至各就讀國中，俾利辦理新生入學相關作業。
- 三、所提供之個人資料及相關佐證文件僅供109學年新生分發作業使用，並應依「個人資料保護法」之適用，保護學生資料安全。