

屏東縣政府 函

地址：900屏東縣屏東市自由路527號
承辦人：陳雅琪
電話：08-7320415#3625
傳真：08-7334090
電子信箱：a002330@oa.pthg.gov.tw

受文者：屏東縣潮州鎮潮昇國民小學

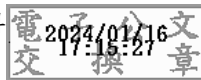
發文日期：中華民國113年1月15日
發文字號：屏府教國字第11302530100號
速別：普通件
密等及解密條件或保密期限：
附件：如主旨 (4864295_11302530100_1_4864295_11302530100_1.pdf、
4864295_11302530100_1_4864295_11302530100_2.pdf)

主旨：函轉新竹縣政府教育局「新竹縣113學年度總量管制學校
及入學作業時間表」1份，請協助轉知，請查照。

說明：

- 一、依據新竹縣政府教育局113年1月12日教國字第1121300672B
號函辦理。
- 二、本案請貴校轉知應屆畢業生設籍於新竹縣且欲返回新竹縣
就讀國中者，依前開函文協助辦理。
- 三、檢附原函影本及附件各1份。

正本：屏東縣新埤鄉餉潭國民小學、各國小
副本：本府教育處國民教育科



本案依分層負責規定授權業務主管決行

新竹縣政府教育局 函

地址：30210新竹縣竹北市光明六路10號
承辦人：王莒茵
電話：03-5518101分機2851
電子信箱：20007894@hchg.gov.tw

受文者：屏東縣政府

發文日期：中華民國113年1月12日
發文字號：教國字第1121300672B號
速別：普通件
密等及解密條件或保密期限：
附件：113學年度新生入學作業時間表.pdf (113AI00131_1_12163723711.pdf)

主旨：有關本縣113學年度總量管制學校及入學作業時間表，詳如說明，請查照。

說明：

- 一、本縣113學年度經核定為總量管制學校計有東興國中、仁愛國中、成功國中、勝利國中、文興國中(七年級)、六家高中國中部(七年級)、東興國小、六家國小、十興國小、安興國小、興隆國小、光明國小、博愛國小、中正國小、嘉豐國小(一至三年級)、新豐鄉松林國小、竹東鎮二重國小、湖口鄉新湖國小等18所學校，請前揭學校依據「新竹縣國民中小學班級數總量管制暨學生入學實施要點」辦理新生分發入學事宜。
- 二、檢附113學年度入學作業時間表，請本縣各戶政事務所及各鄉鎮市公所協助配合相關作業。
- 三、請本縣私立國小協助轉知新生家長旨揭總量管制國小登記資格審查日為113年3月22日及3月23日，倘欲放棄新生入學資格審查，請新生家長於113年3月21日上午前電話聯繫學區學校。



四、請本縣公私立幼兒園協助針對大班幼生家長轉知旨揭總量管制國小登記資格審查日為113年3月22日及3月23日，倘欲放棄新生入學資格審查，請新生家長於113年3月21日上午前電話聯繫學區學校。

正本：新竹縣各縣立國中小群組、新竹縣各私立國小群組、新竹縣各私立國中、新竹縣公私立幼兒園、新竹縣各鄉鎮市公所群組、新竹縣各鄉鎮市戶政事務所群組、各縣市政府（含六都）

副本：新竹縣政府教育局督學室、新竹縣政府教育局學務管理科、新竹縣政府教育局特殊教育科、新竹縣政府教育局終身教育科、新竹縣政府教育局體育保健科、新竹縣政府教育局幼兒教育科、新竹縣政府教育局國民教育科(均含附件)

2834691615

裝

訂

線

新竹縣113學年度總量管制暨公私立國民中小學入學作業時間表

月份	日	一	二	三	四	五	六	國小	私立國小	國中	私立國中
二					1	2	3				
	4	5	6	7	8	9	10	2/7(三)前：管制國小成立學生入學審查委員會		2/7(三)前：管制國中成立學生入學審查委員會	
	11	12	13	14	15	16	17				
	18	19	20	21	22	23	24	112/2/23 基準日			
三	25	26	27	28	29	1	2	2/27(二)前：戶政事務所提供學齡兒童名冊 3/1(五)研商管制國小新生班級數(國教科)		2/27(二)前：各國小寄送畢業生入學名冊至學區國中 3/1(五)研商管制國中招收新生班級數(國教科)	康乃蘭 3/2(六) 登記
	3	4	5	6	7	8	9	3/8(五)前：鄉鎮市公所寄發入學通知單 3/8(五)前：管制國小寄發新生「入學通知單」、「入學登記表」及「入學作業規定」		3/8(五)前：管制國中寄發新生「入學通知單」、「入學登記表」及「入學作業規定」	
	10	11	12	13	14	15	16			3/10(日)辦理國中學術性向資優鑑定初選評量	
	17	18	19	20	21	22	23	3/22(五)-3/23(六)：管制國小辦理新生入學登記(資格審查) 3/23(六)：提早入學鑑定(中午前提供通過名單予總量管制學校)		3/23(六)：管制國中辦理新生入學登記(資格審查)	
四	24	25	26	27	28	29	30	3/26(二)下午4時前：管制國小辦理補件作業及辦理提早入學報到 3/27(三)下午4時：管制國小公佈初審結果(登記資格及設籍時間) 3/28(四)下午3時前：管制國小受理疑義審查申請 3/29(五)-4/3(三)管制國小居住事實查核		3/26(二)下午4時：管制國中公佈初審結果(登記資格及設籍時間) 3/27(三)上午9時至下午3時、3/28(四)上午9時至中午12時：管制國中辦理補件作業 3/27(三)上午9時-下午3時：管制國中受理疑義審查申請 3/29(五)-4/3(三)管制國中居住事實查核	
	31	1	2	3	4	5	6				
	7	8	9	10	11	12	13	4/8(一)-4/12(五)：管制國小疑義會議	上智 4/13(六) 登記	4/8(一)-4/10(三)：管制國中疑義會議 4/13(六)藝才班測驗管道二招生考試	
	14	15	16	17	18	19	20	4/16(二)：管制國小改分發協調會議 4/19(五)下午4時：管制國小公布新生錄取名冊、候補名冊、未錄取名冊、發予候補者轉介入學通知書至他校報到暨函送改分發名冊至改分發國小	上智 4/14(日) 抽籤	4/11(四)下午4時：管制國中公布新生錄取名冊、候補名冊、未錄取名冊 4/17(三)上午8時-4/19(五)中午12時：管制國中辦理新生入學報到作業(網路報到) 4/20(六)：管制國中辦理新生入學報到及辦理未報到缺額之候補報到作業(現場報到)	4/20(六) 登記
五	21	22	23	24	25	26	27	4/24(三)-4/26(五)：管制國小暨一般學校國小新生報到(網路報到) 4/27(六)：管制國小暨一般學校國小新生報到(現場報到)		4/22(一)：管制國中改分發協調會議 4/23(二)：管制國中發予候補者轉介入學通知書至他校報到暨函送改分發名冊至改分發國中 4/24(三)上午8時-4/26(五)中午12時：一般學校國中新生報到(網路報到) 4/27(六)：一般學校國中新生報到(現場報到)	4/21(日) 抽籤
	28	29	30	1	2	3	4				
	5	6	7	8	9	10	11			5/5(日)：辦理國中學術性向資優鑑定複選評量	
	12	13	14	15	16	17	18			5/18-5/19(六)(日)國中會考	
五	19	20	21	22	23	24	25				
	26	27	28	29	30	31					